



eFlow

Booklet

Version	06.05.2024
Status	freigegeben
Sprache	Deutsch

Inhaltsverzeichnis

1. eFlow:	3
1.A Hauptfunktionen	3
1.B Alleinstellungsmerkmale	3
1.C Big-Picture	3
1.D eFlow-Komponenten / Geschäftsvorfälle	4
2. eFlow-Inbound	5
2.A Big-Picture	5
2.B E-Invoice	5
2.C Datafile	5
3. eFlow-Scan2SAP	6
3.A Big-Picture	6
4. eFlow-Processing	7
4.A Big-Picture	7
4.B eFlow-Cockpit	7
4.C eFlow-Validation & -Mapping	7
4.D eFlow-Workflow	8
4.E eFlow-creating SAP-Document	8
4.F eFlow-creating E-Invoice	8

1. eFlow:

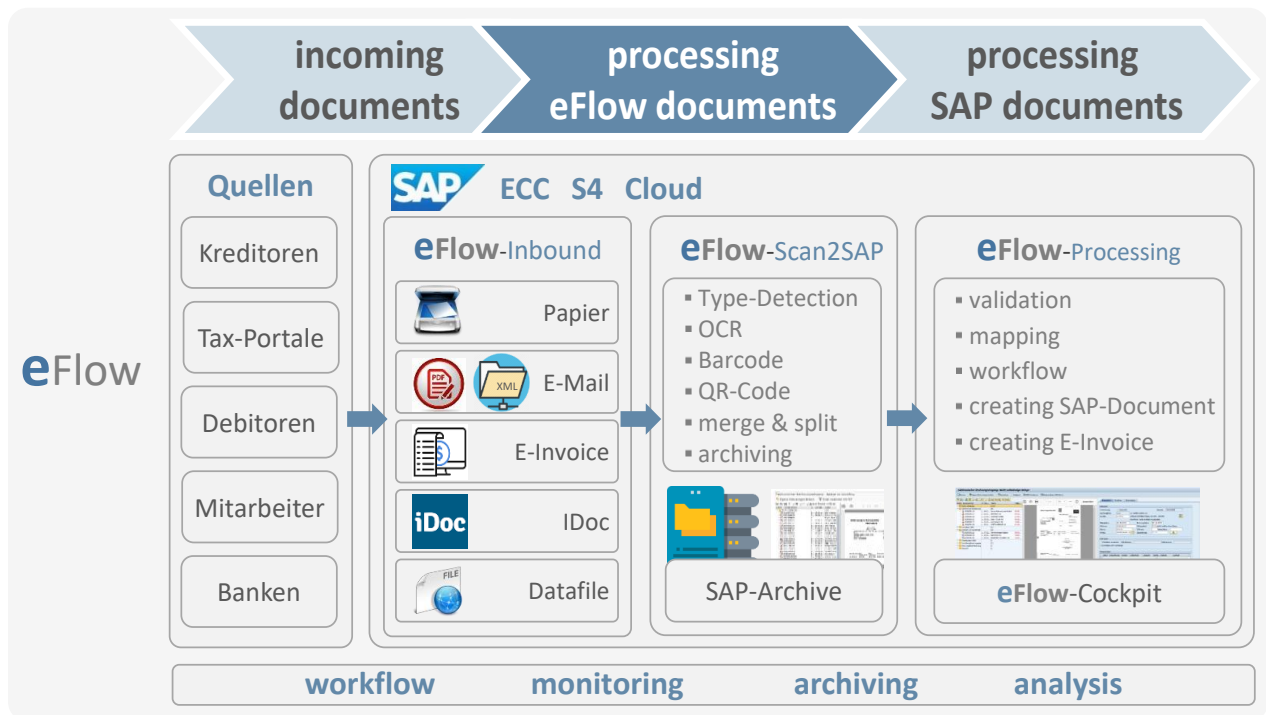
1.A Hauptfunktionen

- eFlow dient der Automatisierung und Optimierung der **Geschäftsdokumente** und **Geschäftsprozesse** (Kreditoren, Spesen, Debitoren, Barcode-Dokumente, ...)
- eFlow umfasst alle notwendigen Funktionen für **Inbound, Scanning, Archiving, Workflow** und **Processing**.

1.B Alleinstellungsmerkmale

- eFlow unterstützt alle **Geschäftsdokumente** und **Geschäftsprozesse** (nicht nur Kreditoren). Nur dadurch lassen sich Effizienzsteigerungen bei allen arbeitsintensiven und/oder häufigen Arbeitsschritten erzielen und echte Kosteneinsparungen generieren.
- eFlow unterstützt die **Scanning**-Funktionen durch den Einsatz **künstlicher Intelligenz** und kann dadurch bei der Recognition und auch bei der automatischen Generierung der resultierenden SAP-Belege erstaunlich gute Resultate erzielen.
- eFlow ist ein in ABAP entwickeltes **SAP-AddOn** und benötigt deshalb **keine zusätzlichen Hardwareinvestitionen**.
- eFlow ermöglicht ein **konkurrenzloses Kosten <-> Nutzenverhältnis**.

1.C Big-Picture



eFlow-Inbound	<ul style="list-style-type: none"> ■ ist die zentrale Schaltstelle für die eingehenden Dokumente aus allen angebotenen Quellen. ■ verarbeitet die unterschiedlichen Formate aus allen Quellen und stellt alle relevanten Daten einheitlich für das nachfolgende eFlow-Scan2SAP zur Verfügung.
eFlow-Scan2SAP	<ul style="list-style-type: none"> ■ ist das zentrale Document Capturing für alle eingehenden elektronischen Dokumente aus allen angebotenen Quellen. ■ verarbeitet die unterschiedlichen Formate aus dem eFlow-Inbound und stellt alle relevanten Daten einheitlich für das nachfolgende eFlow-Processing zur Verfügung.
eFlow-Processing	<ul style="list-style-type: none"> ■ ist das zentrale Cockpit für alle eingehenden elektronischen Dokumente aus allen angebotenen Quellen. ■ stellt die Validierung und das Mapping der unterschiedlichen Dokument-Typen sicher. ■ erzeugt die gewünschten Workflows für die Geschäftsvorfälle. ■ erzeugt die relevanten SAP-Belege (z.B. Kreditor-Rechnung, E-Invoice, ...)
workflow	<ul style="list-style-type: none"> ■ regelbasierte und kontextabhängige Findung der Workflow-Steps und -Responsibles ■ E-Mail als Trigger und Workflow-Eingang für approve/reject durch die Responsibles
monitoring	<ul style="list-style-type: none"> ■ Request-Monitor als Workflow-Inbox und -Überwachung
analysis	<ul style="list-style-type: none"> ■ Inplace-Analysen (ALV-Grid) für alle relevanten Daten ■ InfoCockpit (MS-Excel) für diverse periodische- und adhoc-Analysen

1.D eFlow-Komponenten / Geschäftsvorfälle

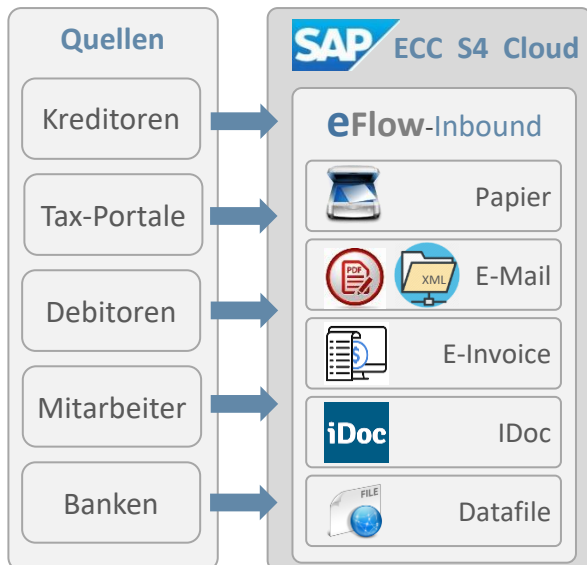
eFlow-Komponenten	Quelle		eFlow-Inbound				eFlow-Scan2SAP					eFlow-Processing						Outbound							
	intern	extern	Papier	IDoc / XML	E-Mail / PDF	E-Mail / XML	E-Invoice / XML	Type-Detection	OCR	Bar- / QR-Code	merge & split	archiving	cockpit	validation	mapping	workflow	creating SAP document	creating E-Invoice	SAP-Beleg	Papier	IDoc / XML	E-Mail / PDF	E-Mail / XML	E-Invoice / XML	
Kreditor-Dokumente																									
Bestellforderung	x		x	x			x	x	x	x	x	x							x						
Angebotsanfrage	x						x						x						x	x		x			
Angebot		x	x		x		x	x	x	x	x		x	x	x	x									
Bestellung	x						x						x						x	x	x	x	x	x	
Bestellbestätigung		x	x		x		x	x	x	x	x		x	x	x	x									
Lieferschein		x	x		x		x	x	x	x	x		x	x	x	x									
Rechnung		x	x		x	x	x	x	x	x	x		x	x	x	x	x								
Spesen-Dokumente																									
Spesenbeleg		x	x		x		x	x	x	x	x		x	x	x	x	x								
Debitor-Dokumente																									
Angebotsanfrage		x	x		x		x						x												
Angebot	x						x						x						x	x	x	x			
Kundenauftrag		x	x		x		x	x	x	x	x		x	x	x	x	x								
Planauftrag	x						x						x						x						
Fertigungsauftrag	x						x						x						x						
Instandhaltungsauftrag	x						x						x						x						
Lieferschein	x						x						x						x	x	x	x			
Rechnung	x						x						x				x						x	x	
Sachkonten-Dokumente																									
Bankspesen, ...		x	x		x		x	x		x	x		x	x	x	x	x								
Barcode-Dokumente																									
...	x		x		x		x		x	x	x		x												
IDoc-Dokumente																									
...	x			x			x		x		x		x	x	x	x			x						
...																									
...	x	x	x	x	x	x	x	x	x	x	x		x	x	x	x	x	x	x	x	x	x	x	x	x

2. eFlow-Inbound

eFlow-Inbound:

- ist die **zentrale Schaltstelle** für die eingehenden elektronischen Dokumente aus allen angebundenen Quellen.
- verarbeitet die unterschiedlichen Formate aus allen Quellen und stellt alle relevanten Daten einheitlich für das nachfolgende **eFlow-Scan2SAP** zur Verfügung.

2.A Big-Picture



Als Eingänge dienen:

- SAP-Office-Inbound (via SAP-Connect)
 - eingescannte Papierdokumente
 - E-Mail (PDF, XML)
 - E-Invoice
- IDoc
- Datafiles

Die typischen Dokument-Typen sind:

- Kreditor-Dokumente
- Spesen-Dokumente
- Debitor-Dokumente
- Sachkonten-Dokumente
- Barcode-Dokumente
- IDoc's

2.B E-Invoice

E-Invoices können sowohl:

- als XML via E-Mail vom Kreditor gesendet werden
- via **eFlow-Interface** von einem Kreditor-Portal oder bei einem Portal einer Steuerbehörde abgeholt werden

2.C Datafile

Typische Verwendungszwecke sind:

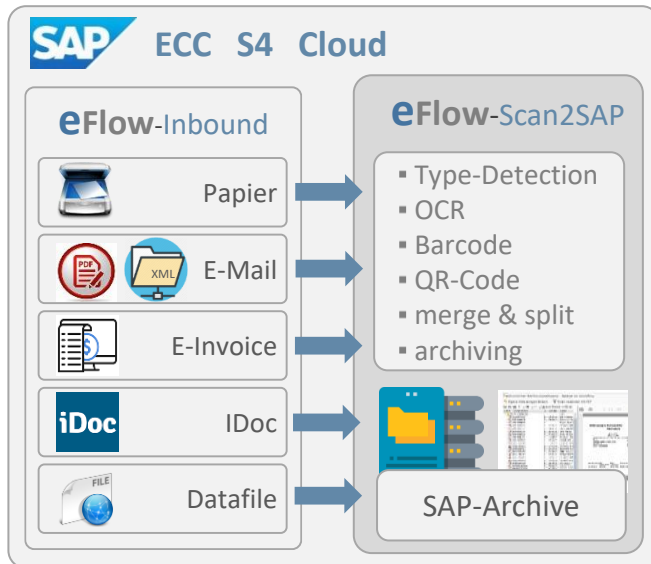
- Spesen
- Detailpositionen zu Kreditor-Rechnungen

3. eFlow-Scan2SAP

eFlow-Scan2SAP:

- ist das **zentrale Document Capturing** für alle eingehenden elektronischen Dokumente aus allen angebundenen Quellen.
- speichert die Dokumente in einem revisionssicheren Archiv.
- verarbeitet die unterschiedlichen Formate aus dem **eFlow-Inbound** und stellt alle relevanten Daten einheitlich für das nachfolgende **eFlow-Processing** zur Verfügung.

3.A Big-Picture



Die von **eFlow-Scan2SAP** (Scan2PDF“ und PDF Extract) erzeugten Dateien sind:

- Readable PDF's
- Barcode Informationen pro Seite (XML)
- Textinformationen pro Seite (XML)

Die Outputs von **eFlow-Scan2SAP** sind:

- alle aufbewahrungspflichtigen und/oder prozessrelevanten Dokumente im Archivsystem
- der Geschäftsvorfall mit allen seinen relevanten Metadaten im **eFlow-Cockpit**

Die Verarbeitung erfolgt:

- automatisiert via SAP-Jobverarbeitung
- adhoc im **eFlow-Inbound**

Capturing-Features:

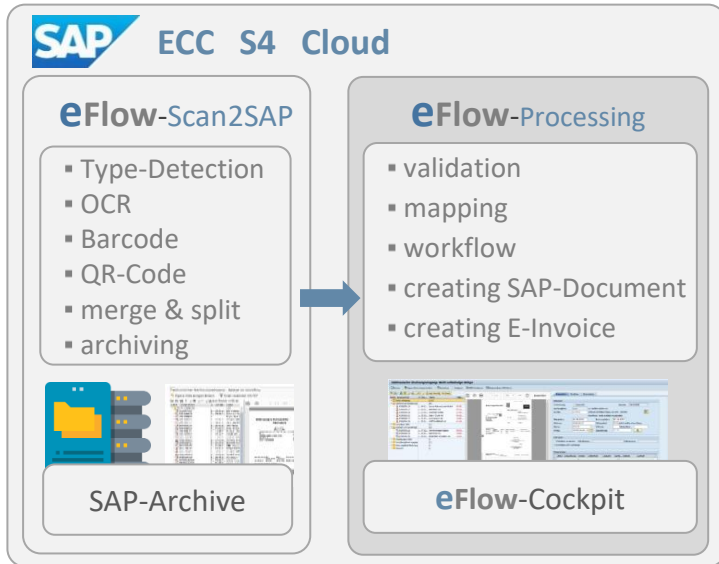
- Nutzung von Künstlicher Intelligenz zwecks permanenter Verbesserung der Erkennung
- Type-Detection (um welchen Dokument-Typ handelt es sich)
- Barcode und QR-Code Erkennung
- organisatorische Zuordnung (z.B. welcher Buchungskreis?)
- automatische Seitentrennung und Texterkennung
- doppelseitige Seiten werden erkannt, leere Seiten können ignoriert werden und Querformate werden automatisch gedreht

4. eFlow-Processing

eFlow-Processing:

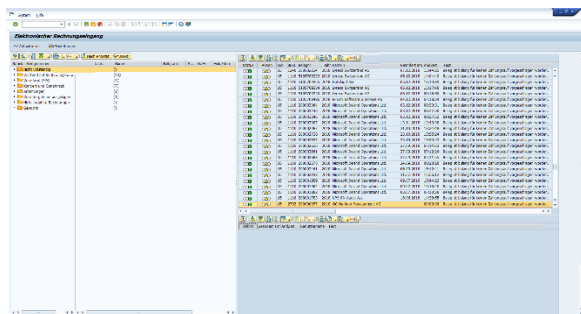
- ist das **zentrale Cockpit** für alle eingehenden elektronischen Dokumente aus allen angebundenen Quellen.
- stellt die Validierung und das Mapping der unterschiedlichen Dokument-Typen sicher.
- erzeugt die gewünschten Workflows für die Geschäftsvorfälle.
- erzeugt die relevanten SAP-Belege (z.B. Kreditor-Rechnung, E-Invoice, ...)

4.A Big-Picture



4.B eFlow-Cockpit

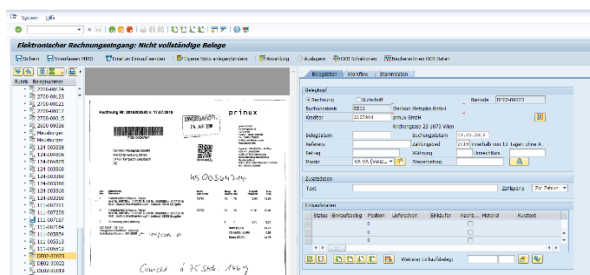
Die verschiedenen Geschäftsvorfälle werden in Rubriken und Kategorien verwaltet.



4.C eFlow-Validation & -Mapping

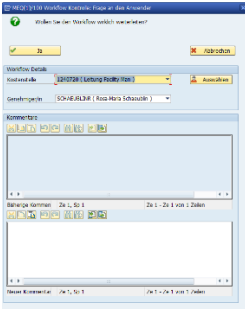
In vielen Fällen ist eine Validierung der durch das Capturing erkannten Metadaten notwendig oder sogar gefordert.

eFlow-Cockpit bietet zu diesem Zweck eine komfortable Anwenderoberfläche an.



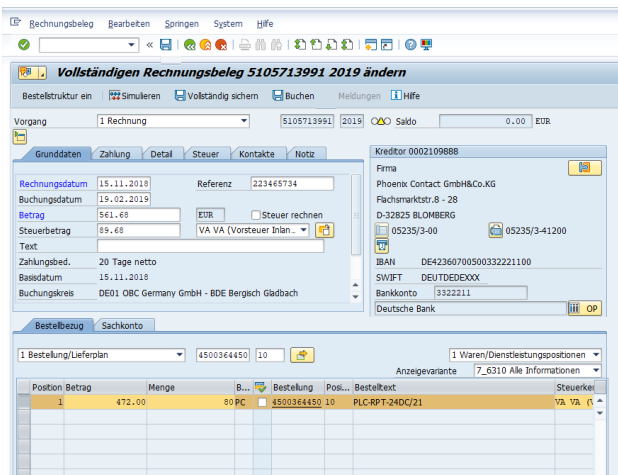
4.D eFlow-Workflow

Die Workflows können flexibel konfiguriert werden und kontextabhängig den verschiedenen Dokument-Typen zuge-
teilt werden.



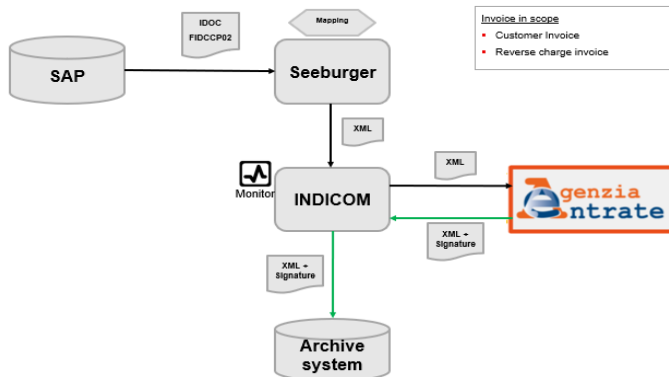
4.E eFlow-creating SAP-Document

Aus den durch das Document Capturing ermittelten Metadaten wird der SAP-Beleg erstellt. (z.B via MIRO)



4.F eFlow-creating E-Invoice

Für ausgehende Debitor-Rechnungen kann eFlow-Processing E-Invoices erstellen und an den Empfänger weiterleiten.
Beispiel Italien:





BCB GmbH
Landhausstrasse 1
9053 Teufen
info@bcb-gmbh.ch
www.bcb-gmbh.ch